



建築場所 : 大分県竹田市

建築設計 : 香山壽夫建築研究所

構造設計 : (株)飯島建築事務所

竣工 : 2018年5月

延床面積 : 約 5800 m²

【意匠からの要望】

- ・ 同径の柱で構成された列柱空間
- ・ 外周がガラス張りで壁や筋交いが無い空間
- ・ 金物が見えない(金物が無い)
- ・ できるだけ細い部材で構成



Glued-in Rod (GIR)を使用した二方向ラーメン構造を提案

大ホール1



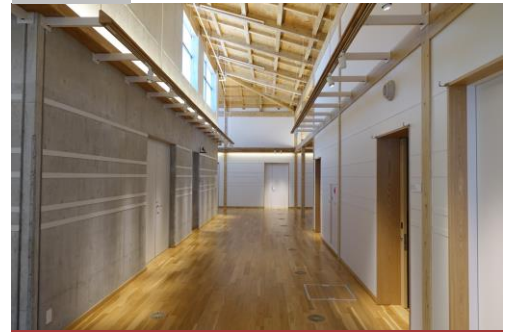
大ホールをRC、その他を木造とすることでコストバランスを調整

大ホール2



大ホールをステージ側から眺める

木柱大広間



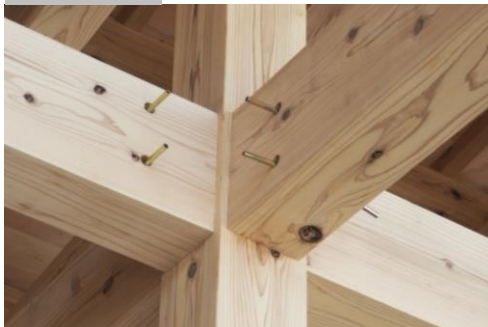
木造の屋根を介して、RCであるコア部分に地震力を伝達させる設計

木柱回廊



意匠の要望に答えた明るく開放的な空間を実現

GIRによる接合



柱梁だけの簡素で端正な空間の実現

多目的ホール



トラス梁を採用した無柱空間